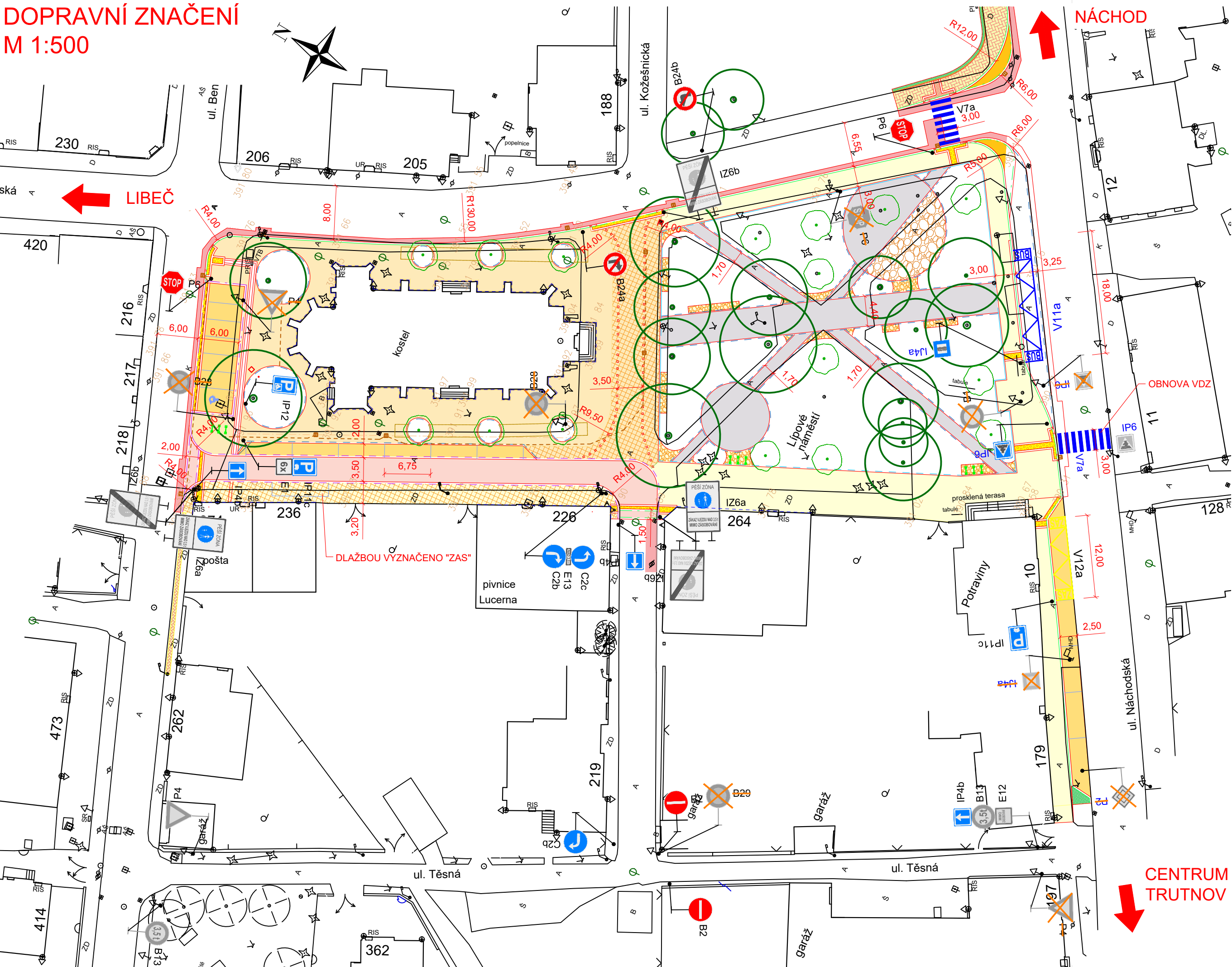


DOPRAVNÍ ZNAČENÍ  
M 1:500



- LEGENDA:
- ŽULOVÁ KOSTKA 8/10 - KONSTRUKCE "A" - CHODNÍK
  - ŽULOVÁ KOSTKA 8/10 - KONSTRUKCE "B" - POJÍŽDĚNÝ CHODNÍK
  - ŽULOVÁ KOSTKA 8/10 DO VĚJÍŘE - KONSTRUKCE "C" - VOZOVKA
  - ŽULOVÁ DVOJKOSTKA 8/10 (16/20) - KONSTRUKCE "D" - ZPEVNĚNÁ PLOCHA
  - ŽULOVÁ DVOJKOSTKA 8/10 (16/20) - KONSTRUKCE "E" - POJÍŽDĚNÁ ZPEVNĚNÁ PLOCHA
  - ŽULOVÁ KOSTKA 15/17 PŮLENÁ - KONSTRUKCE "F" - PARKOVACÍ STÁNÍ
  - ŽULOVÁ KOSTKA 15/17 VELKÁ - KONSTRUKCE "G" - PRSTENEC
  - ASFALTOVÝ KOBEC MASTIXOVÝ - KONSTRUKCE "L" - ZÁLIV BUS
  - PŘÍRODNÍ DLAŽBA, RELIÉFNÍ ÚPRAVA - VAROVNÝ, SIGNÁLNÍ PÁS
  - PŘÍRODNÍ DLAŽBA, HLADKÝ POVRCH - ŠÍŘE 0,25 m, LEMOVÁNÍ PÁSŮ
  - BETONOVÁ ZÁMKOVÁ DLAŽBA, ŠEDÁ - KONSTRUKCE "H" - CHODNÍK
  - BETONOVÁ ZÁMKOVÁ DLAŽBA - RELIÉFNÍ, ČERVENÁ - KONSTRUKCE "H" - CHODNÍK
  - MLATOVÁ CESTA - KONSTRUKCE "I"
  - ŽULOVÁ KOSTKA 8/10 - ODSEKY - KONSTRUKCE "J" - POCHOZÍ PLOCHY
  - OBNOVA ASFALTOVÉHO KRYTU - SKLADBA "K"

- STOŽÁR VO
- NAVŘENÉ SDZ
- STÁVAJÍCÍ SDZ
- RUŠENÉ SDZ
- NAVROVANÉ VDZ
- NAVŘENÉ SDZ - ŘSD
- STÁVAJÍCÍ SDZ - ŘSD
- RUŠENÉ SDZ - ŘSD

POZNÁMKA:  
NA VÝKRESE SE UVEDENO SDZ DOPRAVNÍ ZNAČENÍ,  
KTERÉ JE VÝSTAVBOU PŘÍMO DOTČENO.  
DOPRAVNÍ ZNAČENÍ BUDE PROVEDENO DLE TP 65.

OBROZENÍ LÍPOVÉHO NÁM.  
V POŘÍČÍ U TRUTNOVA

INVESTOR / STAVEBNÍK  
MĚSTO TRUTNOV  
SLOVANSKÉ NÁMĚSTÍ 165, 541 16 TRUTNOV  
E-MAIL: JELINEK@TRUTNOV.CZ TEL.:499 803 232  
IČO: 00278360 DIČ:CZ00278360

GENERÁLNÍ PROJEKTANT  
ING.ARCH. JAN VEISSER  
BRANDLOVA 423, 284 01 KUTNÁ HORA  
E-MAIL:JAN.VEISSER@GMAIL.COM TEL.:+420 776 760 280  
IČO: 88708730 DIČ: -

ARCHITEKT  
ING. ARCH. JAN VEISSER  
ING. ARCH. BARBORA SKALOVÁ

RAZÍTKO, PODPIS

ČÁST DOKUMENTACE  
D.1.2 DOPRAVNÍ ŘEŠENÍ

Výškový systém: Bpv  
Souřadnicový systém: S-JTSK

SO 101 Úprava Lipovského náměstí

Vypracoval:		Ing. Pavel Vokřál		<div>Ing. Pavel Vokřál</div> <div>Projektování dopravních staveb</div> <div>Železničářská 506, 541 01 Trutnov</div> <div>IČ: 88650251    www.projekce-vokral.cz</div>
Zodpovědný projektant:		Ing. Pavel Vokřál		
Investor:            Město Trutnov				
Slovanské náměstí 165, 541 16 Trutnov				
Akce:				
<div>Obrození Lipového nám.</div> <div>v Poříčí u Trutnova</div>				<div>Zakázkové číslo:</div> <div>21-009</div>
				<div>Datum:</div> <div>12/2022</div>
				<div>Stupeň PD:</div> <div>PDPS</div>
				<div>Počet formátů:</div> <div>3 x A4</div>
				<div>Měřítko:</div> <div>1:500</div>
5	Příloha:			